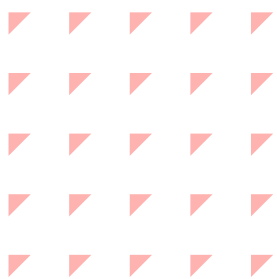


# Le catalogue des formations 2024|2025

**“Ravie d'être  
apprentie.  
J'ai choisi d'être  
bien formée au  
GRETA-CFA”**

**#Apprentissage**





# Se former par apprentissage

L'apprentissage connaît une forte augmentation + 13% de contrats signés en 2022 par rapport à 2021. Il concerne aujourd'hui tous les secteurs d'activité, du bâtiment au tertiaire, et tous les niveaux de certification, du CAP au master. Ce choix gagnant pour l'entreprise et pour l'individu est plébiscité.

Dans le réseau des GRETA-CFA, vous bénéficiez d'un accompagnement à chaque étape du projet : inscription, validation du projet, mise en relation avec une entreprise d'accueil, aide au logement.

Vos interlocuteurs privilégiés sont les conseillers en formation (CFP), les directeurs délégués aux formations (DDF) et les responsables des bureaux des entreprises (BDE) en lycée. Les formations se déroulent dans les établissements publics de l'académie de Rennes (lycées, ÉREA et agences GRETA-CFA).

Vous trouverez dans ce catalogue nos formations accessibles par apprentissage, présentées par secteur d'activité et par niveau. Certaines formations sont préparées en parcours mixte (démarrage sous statut scolaire puis poursuite possible sous statut d'apprenti). Elles sont prioritairement accessibles aux élèves de l'établissement ayant engagé le cycle de formation sous statut scolaire.

À très bientôt  
en agence ou en établissement !

## Glossaire des sigles utilisés dans ce catalogue

**BAC PRO** baccalauréat professionnel - niveau 4

**BMA** brevet des métiers d'art - niveau 4

**BP** brevet professionnel - niveau 4

**BTS** brevet de technicien supérieur - niveau 5

**CAP** certificat d'aptitude professionnelle - niveau 3

**DCG** diplôme de comptabilité et de gestion

**DE** Diplôme d'état

**DSCG** diplôme supérieur de comptabilité et de gestion

**MC** mention complémentaire - niveau 3 ou niveau 4

**Titre Pro** titre professionnel du ministère du travail, de l'emploi et de l'insertion - niveaux 3 à 6

**Titre** titre enregistré au répertoire national des certifications professionnelles (RNCP) - niveaux 3 à 7

## QUELQUES CHIFFRES



**1 100**  
Apprentis  
formés en 2022



**87%**  
taux de réussite  
aux certifications



**200**  
formations  
du CAP au Bac + 5



**60**  
Sites de formation  
en Bretagne



**10**  
Secteurs  
d'activité



# SOMMAIRE

Le contrat d'apprentissage | **4**

Aides au recrutement d'un apprenti | **5**

Le réseau des GRETA-CFA | **7**

Nos engagements qualité et RSO | **8**

Nos formations en apprentissage | **9**



Bâtiment - Travaux publics | **9**



Métiers d'art | **12**



Industrie | **13**



Hôtellerie | Restauration | **17**



Métiers de la formation | **18**



Métiers du numérique | **19**



Services aux personnes | **20**



Prévention | Sécurité | **21**



Tertiaire | Commerce | Gestion | **22**



Transport Logistique | **24**



L'apprentissage  
dans le réseau  
des GRETA-CFA,  
c'est :

**+ 200 formations**  
**dans 10 secteurs**  
**qui recrutent**



# Zoom sur le contrat d'apprentissage

## Ses avantages

### Pour l'employeur

Recruter un apprenti présente de nombreux avantages pour une entreprise comme celui de transmettre des compétences au futur salarié, lui apprendre un métier, l'intégrer progressivement à la vie et à la culture de l'entreprise. C'est, à terme, recruter une personne adaptée aux besoins spécifiques de son entreprise. De plus, des avantages financiers sont proposés à l'employeur qui recrute en alternance.

### Pour l'apprenti

L'alternance permet de concevoir un projet professionnel complet en proposant à la fois une formation diplômante et une expérience concrète en entreprise. Les avantages sont nombreux :

- obtenir un diplôme ou un titre à visée professionnelle parmi un large choix de métiers,
- bénéficier de la gratuité des frais de formation,
- mettre en pratique les enseignements théoriques,
- être rémunéré, pendant sa formation, en tant que salarié,
- accéder plus facilement à l'emploi, grâce à l'expérience professionnelle acquise en entreprise.

### LE CONTRAT D'APPRENTISSAGE, C'EST AVANT TOUT UN PROJET PARTAGÉ !



### À QUEL ÂGE PEUT-ON ÊTRE APPRENTI ?

Il faut être âgé de **16 à 29 ans**,

- ou 15 ans révolu dans le cadre d'une poursuite de scolarité du 1<sup>er</sup> cycle,
- ou + de 29 ans sous certaines conditions.



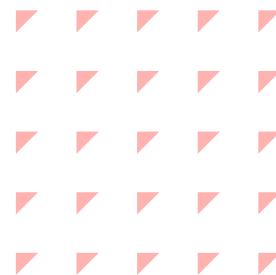
### Le Guide de l'apprentissage

Pour tout connaître sur les aides aux employeurs et aux apprentis, les démarches à effectuer, les règles d'or...

Disponible en agence et en ligne  
[greta-bretagne.ac-rennes.fr](http://greta-bretagne.ac-rennes.fr)



# Les aides au recrutement d'un apprenti



## Pour l'employeur

Vous souhaitez recruter un alternant en contrat d'apprentissage ? Découvrez les différentes mesures ou aides existantes.

	Modalités de prise en charge du coût de formation	Aides au recrutement d'un apprenti
<b>Secteur privé et associatif</b>	100% OPCO Un reste à charge peut être facturé à l'employeur.	<ul style="list-style-type: none"> <li>• <b>6 000€ versés la 1<sup>ère</sup> année</b></li> <li>Contrats signés du 1<sup>er</sup> janvier au 31 décembre 2024.</li> <li>Pour toutes les entreprises et quel que soit le niveau de formation. (Sous conditions pour les entreprises de 250 salariés ou +)</li> <li>Annonces gouvernementales / décret en attente)</li> <li>cf. site de l'ASP</li> </ul>
<b>Fonction publique territoriale</b>	100% CNFPT Un reste à charge peut être facturé à l'employeur.	Pas d'aide connue à ce jour mais évolution possible (cf. site service-public.fr)
<b>Fonction publique hospitalière</b>	50% ANFH / 50% employeur : 50% du coût total de la formation pris en charge par l'ANFH, plafonné selon le niveau de formation : <b>Niveaux 3 et 4 : 6 000€ maximum</b> <b>Niveaux 5 et 6 : 7 000€ maximum</b> Le reste à charge est financé par l'employeur.	<ul style="list-style-type: none"> <li>Aide du Conseil régional : <b>4 000 à 5 000 €</b> versée la 1<sup>ère</sup> année (cf. GRETA-CFA)</li> <li>Aide de l'État (2023/2026) : <b>3 000 €</b> versée la 1<sup>ère</sup> année</li> </ul>
<b>Fonction publique d'État</b>	100% employeur	Aide de l'Etat de <b>3 000 € / an</b> , ou <b>5 000 € / an</b> (secteur numérique). Versée à postériori de façon automatique.



Réalisez une simulation du coût d'embauche de votre apprenti <https://entreprendre.service-public.fr/vosdroits/R56912>

### AIDE "HANDICAP" (AGEFIPH-FIPHIP)

pour le recrutement d'un d'apprenti en situation de handicap (RQTH)  
De nombreuses aides à découvrir sur le site de l'AGEFIPH (privé/associatif) ou FIPHIP (public) : aide au recrutement, formation du maître d'apprentissage...

### RÉDUCTION GÉNÉRALE DES COTISATIONS PATRONALES

(Concerne le secteur privé et associatif)

À la place des anciennes exonérations (réduction étendue à la retraite complémentaire et assurance chômage hors AGC et APEL).  
Cf. site de l'URSSAF.

### DÉDUCTIONS FISCALES DE LA TAXE D'APPRENTISSAGE

incluse dans la contribution unique (Concerne le secteur privé et associatif)

- Investissement dans son propre CFA d'entreprise, en équipements et matériels pédagogiques pour la formation de son apprenti.
- Don en nature d'équipements et matériels pédagogiques permettant de soutenir une des formations d'un CFA.
- Bonus alternance (entreprise de + 250 salariés dépassant les 5% d'alternants).

### AIDE GEIQ

(Concerne le secteur privé et associatif)

Aide à l'accompagnement personnalisé vers l'emploi et la qualification 814 € ou 1400 € par bénéficiaire et par an selon la situation du salarié en insertion. Cf. DREETS.

### AIDE À LA FORMATION DU MAÎTRE D'APPRENTISSAGE

Contacteur :

- l'OPCO pour le secteur privé et associatif
- le CNFPT pur la fonction publique territoriale
- l'ANFH pour la fonction publique hospitalière

### Se former à l'exercice de maître d'apprentissage

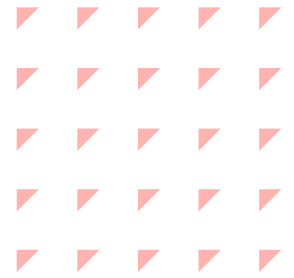
Une formation dispensée par le GIP-FAR pour accompagner le tuteur ou le maître d'apprentissage dans son rôle auprès de l'alternant.

En savoir + sur cette formation de 2 jours :

<https://gipfar.ac-rennes.fr/portail/web/formation-tuteurs-maitres-apprentissage>

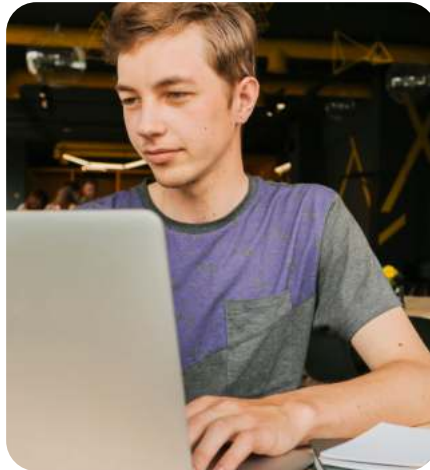


# Les aides au recrutement d'un apprenti



## Pour l'apprenti

- Aide au permis de conduire
- Aide à l'hébergement, la restauration
- 1<sup>er</sup> équipement pédagogique
- Mobilité internationale
- Prise en charge partielle d'un abonnement "transport public"
- Prime d'activité
- Aide au logement "mobili-jeune"
- Aide handicap et troubles "dys"
- Et tout autre avantage salarial prévu par l'entreprise
- Carte d'étudiant des métiers



### Les avantages de la carte d'étudiant des métiers

- l'accès aux resto U et aux hébergements universitaires
- réductions pour des activités de loisirs et sportives (sport, cinéma, théâtre, etc)
- tarifs réduits accordés aux étudiants
- tarifs préférentiels dans les transports



## Les mesures et les aides pour les personnes en situation de handicap

### Quelles sont les mesures spécifiques ?

- des **aménagements au sein de la formation** : mise en place de temps supplémentaire pour passer les examens, mise à disposition de matériels adaptés, d'agencements spécifiques... Il convient de contacter le référent handicap au sein de votre GRETA-CFA,
- **pas de limite d'âge** pour conclure un contrat en alternance (apprentissage ou contrat de professionnalisation),
- des **financements sont possibles**, afin de favoriser les conditions d'accueil en formation,
- une **année supplémentaire** peut être accordée pour suivre la formation en apprentissage,
- l'AGEFIPH (secteur privé) ou le FIPHFP (secteur public) peuvent financer des **aménagements au sein de l'entreprise** ou de la structure publique d'accueil.

### Comment bénéficier de ces mesures ?

- La **Reconnaissance de la Qualité de Travailleur Handicapé (RQTH)** favorise l'accès à des mesures d'accompagnement spécifiques en matière d'emploi et de formation pour les personnes en situation de handicap et il existe une réglementation spécifique favorisant l'apprentissage.

- La demande de RQTH est à formuler auprès de la **Maison Départementale des Personnes Handicapées (MDPH)** du département de résidence de la personne en situation de handicap.
- Le dossier est ensuite examiné et la RQTH est attribuée par la **Commission des Droits et de l'Autonomie des Personnes Handicapées (CDAPH)** qui siège dans chaque MDPH.

### Des aides financières et un accompagnement

Il existe des aides accordées par les OPCO et/ou l'AGEFIPH (secteur privé) ou le FIPHFP (secteur public) pour l'alternant en situation de handicap et pour l'entreprise ou la structure publique qui l'emploie.

+ de renseignements sur <https://www.agefiph.fr> et <http://www.fiphfp.fr>

Le GRETA-CFA, mais aussi le Cap emploi de votre département, vous accompagneront dans votre préparation de recherche d'un contrat d'apprentissage, dans le cadre d'un suivi durable et du maintien dans l'emploi.

Pour plus de renseignements, contactez votre GRETA-CFA (voir contacts au dos de ce guide).

# Qui sommes-nous ?



## QUELQUES CHIFFRES



**15 000**

Stagiaires et apprentis formés en 2022

**49**

Conseillers en formation

**475**

Formateurs et administratifs



**13**

Agences réparties sur les 4 départements bretons

**175**

Établissements adhérents

**1 700**

Entreprises partenaires

## Le réseau des GRETA-CFA

### Une mission de service public

Le réseau des GRETA-CFA de l'Éducation nationale assure une mission de service public de "formation tout au long de la vie" des individus dans le respect des principes de transparence, neutralité et fiabilité.

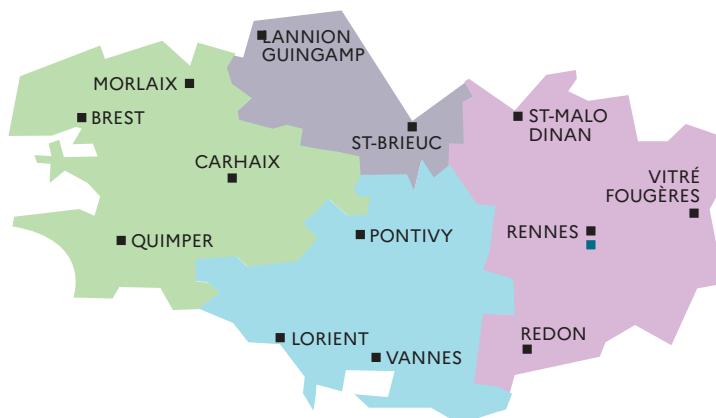
Implantés dans les établissements publics de l'Éducation nationale, les 4 GRETA-CFA et le GIP-FAR répondent aux besoins de professionnalisation tout au long de la vie des salariées, des demandeurs d'emploi et des jeunes en insertion professionnelle. Les GRETA-CFA (GRETA : Groupements d'Établissements - CFA : Centre de Formation d'Apprentis) ont en effet pour mission de mettre en œuvre la formation continue & l'apprentissage.

### Une garantie d'équité et d'égalité d'accès aux formations

Quels que soient la situation, le statut, le profil de la personne, un accompagnement et des prestations permettent de réaliser son projet professionnel. Les GRETA-CFA participent également à la lutte contre les inégalités et les risques d'exclusion en accueillant les publics fragilisés. Une large gamme de prestations adaptées comme "PRÉPA Clés" par exemple, permettent à tous d'accéder à la formation en vue d'une insertion professionnelle durable.

### Un maillage territorial fort

En Bretagne, 13 agences réparties sur 4 GRETA-CFA vous accueillent pour vous accompagner dans la réalisation de votre projet professionnel.



GRETA-CFA de Bretagne Occidentale

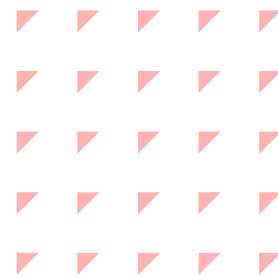
GRETA-CFA des Côtes d'Armor

GRETA-CFA Bretagne sud

GRETA-CFA Est-Bretagne

GIP-FAR

# Nos engagements



## Qualité le label EDUFORM et la certification QUALIOPI

Depuis plusieurs années, Les 4 GRETA-CFA bretons sont engagés dans une démarche qualité en formation professionnelle pour optimiser leur organisation et viser la réussite des stagiaires et la satisfaction des partenaires. Ils sont labellisés EDUFORM et certifiés QUALIOPI pour leurs activités de formation continue, de formation par apprentissage, de bilan de compétences\* et de validation des acquis de l'expérience (VAE). Le label EDUFORM est délivré pour trois ans.

### Nos engagements qualité

Les clients et bénéficiaires de nos prestations ont la garantie de disposer des services suivants :

1. Accès rapide et guidé à l'information sur l'offre de service.
2. Accueil individualisé.
3. Proposition d'une large gamme de prestations.
4. Conseil et orientation personnalisés sur les prestations, recherche de la meilleure solution sur mesure.
5. Adéquation à chaque prestation des moyens pédagogiques, techniques et d'encadrement.
6. Accompagnement tout au long des prestations.
7. Qualifications et compétences des personnels et intervenants garanties et développées tout au long de la vie.
8. Prise en compte de la satisfaction des clients et des bénéficiaires.
9. Engagement dans une démarche "responsabilité sociétale des organisations".
10. Amélioration continue des prestations.



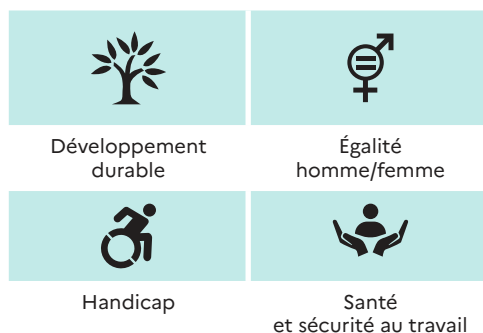
\* Le GRETA-CFA Bretagne sud ne propose pas de prestation "bilan de compétences".

## RSO la responsabilité sociétale des organisations

Engagés depuis de nombreuses années dans le développement durable et la qualité de ses prestations, le réseau des GRETA-CFA de l'académie de Rennes s'implique aujourd'hui dans la responsabilité sociétale des organisations. Nos engagements se déclinent au quotidien au travers de gestes, d'actions et de décisions.

### 4 axes prioritaires pour 2021/2025

- Assurer la santé et la sécurité et veiller au bien-être de nos salariés et de nos stagiaires.
- Conforter l'accueil et l'accompagnement des publics en situation de handicap.
- Favoriser l'égalité et la mixité, à l'interne et au sein de nos actions de formation.
- Sensibiliser les équipes et les stagiaires à l'enjeu environnemental.







# BÂTIMENT TRAVAUX PUBLICS

L'offre évolue régulièrement.  
N'hésitez pas à contacter  
un conseiller en formation  
en agence GRETA-CFA, un DDF  
en lycée ou un responsable  
du bureau des entreprises (BDE)  
en lycée.

## Étude - Conception - Organisation

NIVEAU	CERTIFICATION	GRETA-CFA des Côtes d'Armor	GRETA-CFA de Bretagne Occidentale	GRETA-CFA Est-Bretagne	GRETA-CFA Bretagne Sud
5	Bâtiment (BTS)		<b>BREST</b> Lycée Dupuy de Lôme 02 98 80 41 51	<b>RENNES</b> Lycée P. Mendès-France 02 99 22 63 64	<b>LORIENT</b> Lycée Colbert 02 97 87 15 60
	Développement et réalisation bois (BTS)		<b>LANDERNEAU</b> Lycée de l'Elorn 02 98 80 41 51	<b>VITRÉ</b> Lycée La Champagne 02 99 75 35 84	<b>PORT-LOUIS</b> Lycée J. Crozet 02 97 87 15 60
	Enveloppe des bâtiments : conception et réalisation (BTS)			<b>RENNES</b> Lycée P. Mendès-France 02 99 22 63 64	
	Management économique de la construction (BTS)			<b>RENNES</b> Lycée P. Mendès-France 02 99 22 63 64	
	Métiers du géomètre-topographe et de la modélisation numérique (BTS)			<b>RENNES</b> Lycée P. Mendès-France 02 99 22 63 64	
	Systèmes constructifs bois et habitat (BTS)		<b>BREST</b> Lycée Dupuy de Lôme 02 98 80 41 51	<b>RENNES</b> Lycée P. Mendès-France 02 99 22 63 64	
	Travaux publics (BTS)	<b>SAINT-BRIEUC</b> Lycée E. Freyssinet 02 96 61 48 54			
4	Technicien d'études du bâtiment en dessin de projet (Titre pro)	<b>SAINT-BRIEUC</b> Lycée E. Freyssinet 02 96 61 48 54			
	Technicien d'études du bâtiment (Bac pro) Option A : études et économie		<b>BREST</b> Lycée Dupuy de Lôme 02 98 80 41 51		<b>PONTIVY</b> Lycée Le Blavet 02 97 25 37 17
	Technicien d'études du bâtiment (Bac pro) Option B : assistant en architecture		<b>BREST</b> Lycée Dupuy de Lôme 02 98 80 41 51		
	Technicien géomètre topographe (Bac pro)		<b>BREST</b> Lycée Dupuy de Lôme 02 98 80 41 51		<b>PONTIVY</b> Lycée Le Blavet 02 97 25 37 17

## Gros œuvre : structure et enveloppe

NIVEAU	CERTIFICATION	GRETA-CFA des Côtes d'Armor	GRETA-CFA de Bretagne Occidentale	GRETA-CFA Est-Bretagne	GRETA-CFA Bretagne Sud
5	Développement et réalisation bois (BTS)			<b>VITRÉ</b> Lycée La Champagne 02 99 75 35 84	<b>PORT-LOUIS</b> Lycée J. Crozet 02 97 87 15 60
	Architecture en métal : conception et réalisation (BTS)		<b>QUIMPER</b> Lycée Thépot 02 98 90 15 18		

4	Technicien constructeur bois (Bac pro)	<b>QUINTIN</b> Lycée Jean Monnet 02 96 61 48 54	<b>BREST</b> Lycée Dupuy de Lôme 02 98 80 41 51		
	Technicien du bâtiment : organisation et réalisation du gros œuvre - TBORGO (Bac pro)	<b>QUINTIN</b> Lycée Jean Monnet 02 96 61 48 54	<b>BREST</b> Lycée Dupuy de Lôme 02 98 80 41 51	<b>PLEYBEN</b> Lycée du bâtiment 02 98 90 15 18	
3	Charpentier bois (CAP)	<b>QUINTIN</b> Lycée Jean Monnet 02 96 61 48 54	<b>PLEYBEN</b> Lycée du bâtiment 02 98 90 15 18	<b>REDON</b> Lycée Beaumont 02 99 72 22 404	<b>PONTIVY</b> Lycée Le Blavet 02 97 25 37 17
	Constructeur bois (CAP)			<b>DOL-DE-BRETAGNE</b> Lycée Alphonse Pellé 02 96 87 10 45	<b>PONTIVY</b> Lycée Le Blavet 02 97 25 37 17
	Constructeur d'ouvrage en béton armé (CAP)	<b>SAINT-BRIEUC</b> Lycée E. Freyssinet 02 96 61 48 54	<b>PLEYBEN</b> Lycée du bâtiment 02 98 90 15 18		
	Couvreur (CAP)	<b>QUINTIN</b> Lycée Jean Monnet 02 96 61 48 54	<b>PLEYBEN</b> Lycée du bâtiment 02 98 90 15 18	<b>REDON</b> Lycée Beaumont 02 99 72 22 404	<b>PONTIVY</b> Lycée Le Blavet 02 97 25 37 17
	Maçon (CAP)	<b>QUINTIN</b> Lycée Jean Monnet 02 96 61 48 54	<b>BREST</b> Lycée Dupuy de Lôme 02 98 80 41 51	<b>REDON</b> Lycée Beaumont 02 99 72 22 404	
			<b>PLEYBEN</b> Lycée du bâtiment 02 98 90 15 18		

## Second oeuvre : aménagements et finitions

NIVEAU	CERTIFICATION	GRETA-CFA des Côtes d'Armor	GRETA-CFA de Bretagne Occidentale	GRETA-CFA Est-Bretagne	GRETA-CFA Bretagne Sud
4	Aménagement et finition du bâtiment (Bac Pro)		<b>BREST</b> Lycée Dupuy de Lôme 02 98 80 41 51		<b>PLOEMEUR</b> EREA les Pins 02 97 87 15 60
	Carreleur (BP)		<b>PLEYBEN</b> Lycée du bâtiment 02 98 90 15 18		<b>PONTIVY</b> Lycée Le Blavet 02 97 25 37 17
	Métallier (BP)			<b>RENNES</b> Lycée P. Mendès-France 02 99 22 63 64	
	Peintre applicateur de revêtements (BP)	<b>SAINT-BRIEUC</b> Collège Jean Macé 02 96 61 48 54		<b>VITRÉ</b> Lycée La Champagne 02 99 75 35 84	
	Technicien menuisier agenceur (Bac pro)	<b>QUINTIN</b> Lycée Jean Monnet 02 96 61 48 54	<b>PLEYBEN</b> Lycée du bâtiment 02 98 90 15 18		<b>PONTIVY</b> Lycée Le Blavet 02 97 25 37 17
3	Carreleur mosaïste (CAP)		<b>PLEYBEN</b> Lycée du bâtiment 02 98 90 15 18		
	Interventions en maintenance technique des bâtiments (CAP)		<b>BREST</b> Lycée Dupuy de Lôme 02 98 80 41 51		<b>PLOEMEUR</b> EREA les Pins 02 97 87 15 60
	Menuisier fabricant (CAP)	<b>QUINTIN</b> Lycée Jean Monnet 02 96 61 48 54		<b>VITRÉ</b> Lycée La Champagne 02 99 75 35 84	
	Menuisier installateur (CAP)	<b>GUINGAMP</b> Lycée Jules Verne 02 96 61 48 54	<b>PLEYBEN</b> Lycée du bâtiment 02 98 90 15 18		
	Peintre applicateur de revêtements (CAP)	<b>SAINT-BRIEUC</b> Collège Jean Macé 02 96 61 48 54	<b>BREST</b> Lycée Dupuy de Lôme 02 98 80 41 51	<b>VITRÉ</b> Lycée La Champagne 02 99 75 35 84	
	Métallier (CAP)	<b>GUINGAMP</b> Lycée Jules Verne 02 96 61 48 54			<b>LORIENT</b> Lycée Colbert 02 97 87 15 60



## Réseaux techniques - Énergies renouvelables

NIVEAU	CERTIFICATION	GRETA-CFA des Côtes d'Armor	GRETA-CFA de Bretagne Occidentale	GRETA-CFA Est-Bretagne	GRETA-CFA Bretagne Sud
5	Fluides Énergies Domotique - FED (BTS) Option A : génie climatique et fluide		<b>BREST</b> Lycée Dupuy de Lôme 02 98 80 41 51	<b>DINAN</b> Lycée La Fontaine des eaux 02 96 87 10 45  <b>RENNES</b> Lycée P. Mendès-France 02 99 22 63 64	
	Fluides Énergies Domotique - FED (BTS) Option B : froid et conditionnement d'air			<b>DINAN</b> Lycée La Fontaine des eaux 02 96 87 10 45	
	Fluides Énergies Domotique - FED (BTS) Option C : domotique et bâtiments communicants		<b>QUIMPER</b> Lycée Thépot 02 98 90 15 18		
	Maintenance des systèmes - MSEF (BTS) Option A : systèmes de production		<b>QUIMPER</b> Lycée Thépot 02 98 90 15 18	<b>FOUGÈRES</b> Lycée Jean Guéhenno 02 99 99 41 28	<b>LOUDÉAC</b> Lycée F. Bienvenue 02 96 66 87 00
	Maintenance des systèmes - MSEF (BTS) Option B : systèmes énergétiques et fluidiques			<b>RENNES</b> Lycée P. Mendès-France 02 99 22 63 64	<b>PONTIVY</b> Lycée Le Blavet 02 97 25 37 17
	Maintenance des systèmes - MSEF (BTS) Option C : systèmes éoliens				<b>LOUDÉAC</b> Lycée F. Bienvenue 02 96 66 87 00
4	Installateur en chauffage, climatisation et énergies renouvelables - ICCER (Bac pro)	<b>SAINT-BRIEUC</b> Lycée E. Freyssinet 02 96 61 48 54	<b>PLEYBEN</b> Lycée du bâtiment 02 98 90 15 18		<b>PONTIVY</b> Lycée Le Blavet 02 97 25 37 17
	Maintenance et efficacité énergétique (Bac pro) [ex TMSEC]				<b>PONTIVY</b> Lycée Le Blavet 02 97 25 37 17
	Métiers de l'électricité et de ses environnements connectés - MÉLEC (Bac pro)	<b>GUINGAMP</b> Lycée Jules Verne 02 96 61 48 54	<b>BREST</b> Lycée Dupuy de Lôme 02 98 80 41 51		<b>LOUDÉAC</b> Lycée F. Bienvenue 02 96 66 87 00
		<b>ST-BRIEUC</b> Lycée Chaptal 02 96 61 48 54	<b>BREST</b> Lycée Vauban 02 98 80 41 51		<b>PONTIVY</b> Lycée Le Blavet 02 97 25 37 17
			<b>CARHAIX</b> Lycée Paul Cérusier 02 98 93 75 77		<b>VANNES</b> Lycée Jean Guéhenno 02 97 46 66 66
			<b>CONCARNEAU</b> Lycée P. Guéguin 02 98 90 15 18		
			<b>PONT-L'ABBÉ</b> Lycée Laënnec 02 98 90 15 18		
	Technicien d'intervention en froid commercial et climatisation (Titre pro)		<b>CONCARNEAU</b> Lycée P. Guéguin 02 98 90 15 18	<b>DINAN</b> Lycée La Fontaine des eaux 02 96 87 10 45	
Métiers du froid et des énergies renouvelables (Bac pro) (ex Technicien du froid et du conditionnement de l'air)		<b>CONCARNEAU</b> Lycée P. Guéguin 02 98 90 15 18			
Technicien en énergies renouvelables (MC) Option B : Énergie thermique		<b>PLEYBEN</b> Lycée du Bâtiment 02 98 90 15 18			
Technicien en installation des systèmes énergétiques et climatiques - TISEC (Bac pro)		<b>BREST</b> Lycée Dupuy de Lôme 02 98 80 41 51  <b>PLEYBEN</b> Lycée du Bâtiment 02 98 90 15 18		<b>PONTIVY</b> Lycée Le Blavet 02 97 25 37 17	
3	Électricien (CAP)		<b>BREST</b> Lycée Dupuy de Lôme 02 98 80 41 51	<b>REDON</b> Lycée Beaumont 02 99 72 22 404	
	Monteur en installations sanitaires (CAP) (Plombier)	<b>SAINT-BRIEUC</b> Lycée E. Freyssinet 02 96 61 48 54	<b>PLEYBEN</b> Lycée du bâtiment 02 98 90 15 18		<b>PONTIVY</b> Lycée Le Blavet 02 97 25 37 17
	Monteur en installations thermiques (CAP) (chauffagiste)	<b>SAINT-BRIEUC</b> Lycée E. Freyssinet 02 96 61 48 54		<b>RENNES</b> Lycée P. Mendès-France 02 99 22 63 64	

## Commercialisation de produits et services

NIVEAU	CERTIFICATION	GRETA-CFA des Côtes d'Armor	GRETA-CFA de Bretagne Occidentale	GRETA-CFA Est-Bretagne	GRETA-CFA Bretagne Sud
5	Conseil et commercialisation de solutions techniques (BTS)	<b>LAMBALLE</b> Lycée Henri Avril 02 96 61 48 54	<b>CARHAIX</b> Lycée Paul Cérusier 02 98 93 75 77	<b>FOUGÈRES</b> Lycée Jean Guéhenno 02 99 99 41 28	

Le contact indiqué est le numéro de l'agence du GRETA-CFA. Vous pouvez également contacter le lycée ou l'ÉREA (voir les numéros de téléphone en p. 26).



## MÉTIER D'ART

L'offre évolue régulièrement.  
N'hésitez pas à contacter  
un conseiller en formation  
en agence GRETA-CFA, un DDF  
en lycée ou un responsable  
du bureau des entreprises (BDE)  
en lycée.

NIVEAU	CERTIFICATION	GRETA-CFA des Côtes d'Armor	GRETA-CFA de Bretagne Occidentale	GRETA-CFA Est-Bretagne	GRETA-CFA Bretagne Sud
5	Métiers de la mode - vêtements (BTS)			<b>FOUGÈRES</b> Lycée Jean Guéhenno 02 99 99 41 28	
	Métiers de la mode - chaussure et maroquinerie (BTS)			<b>FOUGÈRES</b> Lycée Jean Guéhenno 02 99 99 41 28	
4	Artisanat et métiers d'art (Bac pro) Option : tapisserie d'ameublement	<b>TRÉGUIER</b> Lycée J. Savina 02 96 61 48 54			
	Ébéniste (BMA)				<b>AURAY</b> Lycée Duguesclin 02 97 46 66 66
	Métiers de la mode - vêtement (Bac pro)	<b>SAINT-BRIEUC</b> Lycée J. Moulin 02 96 61 48 54	<b>BREST</b> Lycée Lesven 02 98 80 41 51		
	Charpentier de marine (BP)		<b>CONCARNEAU</b> Lycée P. Guéguin 02 98 57 34		
	Volumes : staff et matériaux associés (BMA)	<b>TRÉGUIER</b> Lycée J. Savina 02 96 61 48 54			
3	Charpentier de marine (CAP)		<b>CONCARNEAU</b> Lycée P. Guéguin 02 98 57 34		
	Ébéniste (CAP)	<b>TRÉGUIER</b> Lycée J. Savina 02 96 61 48 54			<b>AURAY</b> Lycée Duguesclin 02 97 46 66 66
	Maroquinerie (CAP)			<b>FOUGÈRES</b> Lycée Jean Guéhenno 02 99 99 41 28	
	Métiers de la mode vêtement flou (CAP)			<b>RENNES</b> Lycée Louis Guilloux 02 99 22 63 64	
	Sellerie générale (CAP)				<b>AURAY</b> Lycée Duguesclin 02 97 46 66 66
	Staffeur ornemaniste (CAP)	<b>TRÉGUIER</b> Lycée J. Savina 02 96 61 48 54			
	Tailleur de pierre (CAP)	<b>QUINTIN</b> Lycée Jean Monnet 02 96 61 48 54			
	Tapissier d'ameublement en siège (CAP)	<b>TRÉGUIER</b> Lycée J. Savina 02 96 61 48 54			
	Tapissier d'ameublement en décor (CAP)	<b>TRÉGUIER</b> Lycée J. Savina 02 96 61 48 54			<b>AURAY</b> Lycée Duguesclin 02 97 46 66 66

Glossaire  
des sigles  
p 2

Le contact indiqué est le numéro de l'agence du GRETA-CFA. Vous pouvez également contacter le lycée ou l'ÉREA (voir les numéros de téléphone en p. 26).





# INDUSTRIE

L'offre évolue régulièrement. N'hésitez pas à contacter un conseiller en formation en agence GRETA-CFA, un DDF en lycée ou un responsable du bureau des entreprises (BDE) en lycée.

## Biotechnologies

NIVEAU	CERTIFICATION	GRETA-CFA des Côtes d'Armor	GRETA-CFA de Bretagne Occidentale	GRETA-CFA Est-Bretagne	GRETA-CFA Bretagne Sud
5	Bioqualité (BTS)		<b>QUIMPER</b> Lycée Chaptal 02 98 90 15 18		

## Électrotechnique

NIVEAU	CERTIFICATION	GRETA-CFA des Côtes d'Armor	GRETA-CFA de Bretagne Occidentale	GRETA-CFA Est-Bretagne	GRETA-CFA Bretagne Sud
5	Conception et industrialisation en microtechniques (BTS)		<b>MORLAIX</b> Lycée Tristan Corbière 02 98 15 15 62		
	Électrotechnique (BTS)	<b>LANNION</b> Lycée Félix Le Dantec 02 96 61 48 54	<b>BREST</b> Lycée Vauban 02 98 80 41 51		<b>LORIENT</b> Lycée Colbert 02 97 87 15 60
	Cybersécurité, Informatique et réseaux, Électronique (BTS) (ex Systèmes numériques) Option A : Informatique et réseaux Option B : Électronique et réseaux	<b>ST-BRIEUC</b> Lycée Chaptal 02 96 61 48 54	<b>BREST</b> Lycée Vauban 02 98 80 41 51		
	Systèmes photoniques (BTS)	<b>LANNION</b> Lycée Félix Le Dantec 02 96 61 48 54			
4	Mécatronique navale (MC)		<b>BREST</b> Lycée Dupuy de Lôme 02 98 80 41 51 <b>BREST</b> Lycée Vauban 02 98 80 41 51		
	Métiers de l'électricité et de ses environnements connectés - MÉLEC (Bac pro)	<b>GUINGAMP</b> Lycée Jules Verne 02 96 61 48 54 <b>ST-BRIEUC</b> Lycée Chaptal 02 96 61 48 54	<b>BREST</b> Lycée Dupuy de Lôme 02 98 80 41 51 <b>BREST</b> Lycée Vauban 02 98 80 41 51 <b>CARHAIX</b> Lycée Paul Cérusier 02 98 93 75 77 <b>CONCARNEAU</b> Lycée P. Guéguin 02 98 90 15 18 <b>PONT L'ABBÉ</b> Lycée Laënnec 02 98 90 15 18		<b>LOUDÉAC</b> Lycée F. Bienvenue 02 96 66 87 00 <b>PONTIVY</b> Lycée Le Blavet 02 97 25 37 17 <b>VANNES</b> Lycée Jean Guéhenno 02 97 46 66 66

	Cybersécurité, Informatique et réseaux, Électronique (Bac pro) (ex Systèmes numériques) Option A : Informatique et réseaux Option B : réseaux informatiques et systèmes communicants		<b>QUIMPER</b> Lycée Thépot 02 98 90 15 18		
<b>3</b>	Électricien (CAP)			<b>REDON</b> Lycée Beaumont 02 99 72 22 404	

## Industrie de process

NIVEAU	CERTIFICATION	GRETA-CFA des Côtes d'Armor	GRETA-CFA de Bretagne Occidentale	GRETA-CFA Est-Bretagne	GRETA-CFA Bretagne Sud	
<b>5</b>	Conception de produits industriels - CPI (BTS)	<b>ST-BRIEUC</b> Lycée Chaptal 02 96 61 48 54	<b>MORLAIX</b> Lycée Tristan Corbière 02 98 15 15 62			
	Conception des processus de réalisation de produits (BTS) Option A : production unitaire				<b>QUESTEMBERT</b> Lycée M. Berthelot 02 97 46 66 66	
	Conception et réalisation des systèmes automatiques - CRSA (BTS)		<b>BREST</b> Lycée Vauban 02 98 80 41 51		<b>LORIENT</b> Lycée Colbert 02 97 87 15 60	
	Contrôle industriel et régulation automatique - CIRA (BTS)				<b>LORIENT</b> Lycée Colbert 02 97 87 15 60	
	Europlastics et composites (BTS)				<b>QUESTEMBERT</b> Lycée M. Berthelot 02 97 46 66 66	
	Fluides Énergies Domotique - FED (BTS) Option A : génie climatique et fluide		<b>BREST</b> Lycée Dupuy de Lôme 02 98 80 41 51	<b>DINAN</b> Lycée La Fontaine des eaux 02 96 87 10 45  <b>RENNES</b> Lycée P. Mendès-France 02 99 22 63 64		
	Fluides Énergies Domotique - FED (BTS) Option B : froid et conditionnement d'air			<b>DINAN</b> Lycée La Fontaine des eaux 02 96 87 10 45		
	Fluides Énergies Domotique - FED (BTS) Option C : domotique et bâtiments communicants		<b>QUIMPER</b> Lycée Thépot 02 98 90 15 18			
	Maintenance des systèmes - MSEF (BTS) option A : systèmes de production		<b>QUIMPER</b> Lycée Thépot 02 98 90 15 18		<b>LOUDÉAC</b> Lycée F. Bienvenu 02 96 66 87 00	
	Maintenance des systèmes - MSEF (BTS) Option B : systèmes énergétiques et fluidiques			<b>RENNES</b> Lycée P. Mendès-France 02 99 22 63 64	<b>PONTIVY</b> Lycée Le Blavet 02 97 25 37 17	
	Maintenance des systèmes - MSEF (BTS) Option C : systèmes éoliens				<b>LOUDÉAC</b> Lycée F. Bienvenu 02 96 66 87 00	
	Maintenance des systèmes - MSEF (BTS) option D : systèmes ascenseurs et élévateurs				<b>HENNEBONT</b> Lycée Emile Zola 02 97 87 15 60	
	Technicien supérieur en automatique et informatique industrielle (Titre pro)		<b>QUIMPER</b> Lycée Thépot 02 98 90 15 18			
	<b>4</b>	Maintenance des systèmes de production connectés - MSPC (Bac Pro) - [ex MEI]		<b>BREST</b> Lycée Vauban 02 98 80 41 51  <b>QUIMPER</b> Lycée Thépot 02 98 90 15 18		
		Maquettes et prototypes (MC)				<b>QUESTEMBERT</b> Lycée M. Berthelot 02 97 46 66 66
Maquettes et volumes (MC)					<b>QUESTEMBERT</b> Lycée M. Berthelot 02 97 46 66 66	
Métiers du froid et des énergies renouvelables (Bac pro)			<b>CONCARNEAU</b> Lycée P. Guéguin 02 98 90 15 18			
Technicien en tuyauterie (MC)					<b>LORIENT</b> Lycée Colbert 02 97 87 15 60	
Technicien de Production Industrielle (Titre pro)				<b>FOUGÈRES</b> Lycée Jean Guéhenno 02 99 99 41 28		

# Mécanique

NIVEAU	CERTIFICATION	GRETA-CFA des Côtes d'Armor	GRETA-CFA de Bretagne Occidentale	GRETA-CFA Est-Bretagne	GRETA-CFA Bretagne Sud
5	Aéronautique (BTS)		<b>MORLAIX</b> Lycée Tristan Corbière 02 98 15 15 62		
	Motorisations toutes énergies (BTS) [ex Moteurs à combustion interne (MCI)]		<b>BREST</b> Lycée Vauban 02 98 80 41 51		
	Maintenance des véhicules (BTS) Option A : voitures particulières				<b>LORIENT</b> Lycée Colbert 02 97 87 15 60
	Maintenance des véhicules (BTS) option C : motocycles				<b>LOUDÉAC</b> Lycée F. Bienvenue 02 96 66 87 00
	Technicien supérieur de maintenance industrielle (Titre pro)			<b>DINAN</b> Lycée La Fontaine des eaux 02 96 87 10 45	
4	Aéronautique (Bac pro) Option : avioniste		<b>MORLAIX</b> Lycée Tristan Corbière 02 98 15 15 62		
	Aéronautique (MC) Option : avions à moteurs à turbines		<b>MORLAIX</b> Lycée Tristan Corbière 02 98 15 15 62		
	Aéronautique (MC) option : hélicoptères à moteurs à turbines		<b>MORLAIX</b> Lycée Tristan Corbière 02 98 15 15 62		
	Aéronautique (Bac pro) Option : structure		<b>MORLAIX</b> Lycée Tristan Corbière 02 98 15 15 62		
	Aéronautique (Bac pro) Option : systèmes		<b>MORLAIX</b> Lycée Tristan Corbière 02 98 15 15 62		
	Maintenance des matériels (Bac Pro) Option A : matériels agricoles	<b>LAMBALLE</b> Lycée Henri Avril 02 96 61 48 54			
	Maintenance des matériels (Bac Pro) Option B : matériels de construction et de manuten- tion	<b>LAMBALLE</b> Lycée Henri Avril 02 96 61 48 54			
	Maintenance des matériels (Bac Pro) Option C : espaces verts	<b>LAMBALLE</b> Lycée Henri Avril 02 96 61 48 54			
	Maintenance des véhicules (Bac pro) Option A : voitures particulières	<b>ST-BRIEUC</b> Lycée Chaptal 02 96 61 48 54	<b>BREST</b> Lycée Vauban 02 98 80 41 51	<b>RENNES</b> Lycée Jean Jaurès 02 99 22 63 64	<b>LOUDÉAC</b> Lycée F. Bienvenue 02 96 66 87 00
			<b>CARHAIX</b> Lycée Paul Cérusier 02 98 93 75 77		
			<b>PONT-DE-BUIS</b> Lycée Pont-de-Buis 02 98 90 15 18		
	Maintenance des véhicules (Bac pro) Option B : véhicules de transport routier	<b>LAMBALLE</b> Lycée Henri Avril 02 96 61 48 54	<b>CARHAIX</b> Lycée Paul Cérusier 02 98 93 75 77		<b>LORIENT</b> Lycée Colbert 02 97 87 15 60
	Maintenance des véhicules (Bac pro) Option C : motocycles				<b>LOUDÉAC</b> Lycée F. Bienvenue 02 96 66 87 00
	Maintenance nautique (Bac pro)		<b>CONCARNEAU</b> Lycée P. Guéguin 02 98 90 15 18		
	Microtechniques (Bac pro)		<b>MORLAIX</b> Lycée Tristan Corbière 02 98 15 15 62		
			<b>QUIMPER</b> Lycée Thépot 02 98 90 15 18	<b>DINAN</b> Lycée La Fontaine des eaux 02 96 87 10 45	
Technicien de maintenance industrielle (Titre pro)			<b>FOUGÈRES</b> Lycée Jean Guéhenno 02 99 99 41 28		
Technicien en réalisation de produits mécaniques (Bac pro)	<b>ST-BRIEUC</b> Lycée Chaptal 02 96 61 48 54		<b>RENNES</b> Lycée Charles Tillon 02 99 22 63 64		
3	Maintenance des véhicules - MV (CAP) Option A : voitures particulières	<b>ST-BRIEUC</b> Lycée Chaptal 02 96 61 48 54	<b>PONT-DE-BUIS</b> Lycée Pont-de-Buis 02 98 90 15 18		
	Peinture en carrosserie (CAP)		<b>PONT-DE-BUIS</b> Lycée Pont-de-Buis 02 98 90 15 18	<b>TINTÉNIAC</b> Lycée Bel air 02 99 22 63 64	<b>ÉTEL</b> Lycée Emile James 02 97 87 15 60
	Réparation des carrosseries (CAP)		<b>PONT-DE-BUIS</b> Lycée Pont-de-Buis 02 98 90 15 18		<b>ÉTEL</b> Lycée Emile James 02 97 87 15 60



## Métiers de la mode

NIVEAU	CERTIFICATION	GRETA-CFA des Côtes d'Armor	GRETA-CFA de Bretagne Occidentale	GRETA-CFA Est-Bretagne	GRETA-CFA Bretagne Sud
5	Métiers de la mode - vêtements (BTS)			<b>FOUGÈRES</b> Lycée Jean Guéhenno 02 99 99 41 28	
	Métiers de la mode - chaussure et maroquinerie (BTS)			<b>FOUGÈRES</b> Lycée Jean Guéhenno 02 99 99 41 28	
4	Métiers de la mode - vêtement (Bac pro)	<b>SAINT-BRIEUC</b> Lycée J. Moulin 02 96 61 48 54	<b>BREST</b> Lycée Lesven 02 98 80 41 51		
3	Maroquinerie (CAP)			<b>FOUGÈRES</b> Lycée Jean Guéhenno 02 99 99 41 28	
	Métiers de la mode vêtement flou (CAP)			<b>RENNES</b> Lycée Louis Guilloux 02 99 22 63 64	
	Métiers de l'entretien des textiles (CAP) Option A : blanchisserie Option B : pressing		<b>QUIMPER</b> ÉREA Louise Michel 02 98 90 15 18		

## Métallurgie

NIVEAU	CERTIFICATION	GRETA-CFA des Côtes d'Armor	GRETA-CFA de Bretagne Occidentale	GRETA-CFA Est-Bretagne	GRETA-CFA Bretagne Sud
5	Architectures en métal option : conception et réalisation (BTS)		<b>QUIMPER</b> Lycée Thépot 02 98 90 15 18		
	Conception et réalisation en chaudronnerie industrielle (BTS)		<b>BREST</b> Lycée Vauban 02 98 80 41 51		<b>VANNES</b> Lycée Jean Guéhenno 02 97 46 66 66
4	Métallier (BP)			<b>RENNES</b> Lycée P. Mendès-France 02 99 22 63 64	
	Ouvrage du bâtiment : métallerie (Bac pro)		<b>QUIMPER</b> Lycée Thépot 02 98 90 15 18		
	Technicien en réalisation de produits mécaniques (Bac pro)	<b>ST-BRIEUC</b> Lycée Chaptal 02 96 61 48 54			
	Technicien en soudage (MC)	<b>GUINGAMP</b> Lycée Jules Verne 02 96 61 48 54			<b>ÉTEL</b> Lycée Emile James 02 97 87 15 60
	Technicien en usinage assisté par ordinateur (Titre pro)	<b>ST-BRIEUC</b> Lycée Chaptal 02 96 61 48 54			
	Technicien en chaudronnerie industrielle (Bac pro)	<b>GUINGAMP</b> Lycée Jules Verne 02 96 61 48 54	<b>BREST</b> Lycée Vauban 02 98 80 41 51	<b>MORLAIX</b> Lycée Tristan Corbière 02 98 15 15 62 <b>QUIMPER</b> Lycée Thépot 02 98 90 15 18	<b>VANNES</b> Lycée Jean Guéhenno 02 97 46 66 66
3	Fraiseur en réalisation de pièces mécaniques (Titre Pro)	<b>ST-BRIEUC</b> Lycée Chaptal 02 96 61 48 54			
	Métallier (CAP)	<b>GUINGAMP</b> Lycée Jules Verne 02 96 61 48 54			<b>LORIENT</b> Lycée Colbert 02 97 87 15 60
	Tourneur en réalisation de pièces mécaniques (Titre Pro)	<b>ST-BRIEUC</b> Lycée Chaptal 02 96 61 48 54			

## Commercialisation de produits et services

5	Conseil et commercialisation de solutions techniques (BTS)	<b>LAMBALLE</b> Lycée Henri Avril 02 96 61 48 54	<b>CARHAIX</b> Lycée Paul Cérusier 02 98 93 75 77	<b>FOUGÈRES</b> Lycée Jean Guéhenno 02 99 99 41 28	
---	--	--	---	--	--

Le contact indiqué est le numéro de l'agence du GRETA-CFA. Vous pouvez également contacter le lycée ou l'ÉREA (voir les numéros de téléphone en p. 26).





# HÔTELLERIE RESTAURATION

L'offre évolue régulièrement.  
N'hésitez pas à contacter  
un conseiller en formation  
en agence GRETA-CFA, un DDF  
en lycée ou un responsable  
du bureau des entreprises (BDE)  
en lycée.

## Hôtellerie

NIVEAU	CERTIFICATION	GRETA-CFA des Côtes d'Armor	GRETA-CFA de Bretagne Occidentale	GRETA-CFA Est-Bretagne	GRETA-CFA Bretagne Sud
4	Accueil réception (MC)			<b>DINARD</b> Lycée hôtelier Yvon Bourges 02 99 21 12 22	

## Restauration

NIVEAU	CERTIFICATION	GRETA-CFA des Côtes d'Armor	GRETA-CFA de Bretagne Occidentale	GRETA-CFA Est-Bretagne	GRETA-CFA Bretagne Sud
5	Management en hôtellerie restauration - MHR (BTS) Option A : management d'unité de restauration			<b>DINARD</b> Lycée hôtelier Yvon Bourges 02 99 21 12 22 <b>RENNES</b> Lycée Louis Guilloux 02 99 22 63 64	
	Management en hôtellerie restauration - MHR (BTS) Option B : management d'unité de production culinaire			<b>DINARD</b> Lycée hôtelier Yvon Bourges 02 99 21 12 22 <b>RENNES</b> Lycée Louis Guilloux 02 99 22 63 64	
	Management en hôtellerie restauration - MHR (BTS) Option C : management d'unité d'hébergement			<b>DINARD</b> Lycée hôtelier Yvon Bourges 02 99 21 12 22	
4	Commercialisation et services en restauration (Bac pro)		<b>QUIMPER</b> Lycée Chaptal 02 98 90 15 18		
	Cuisine (Bac pro)		<b>QUIMPER</b> Lycée Chaptal 02 98 90 15 18		
3	Commercialisation et services en hôtel-café-restaurant (CAP)		<b>QUIMPER</b> EREA Louise Michel 02 98 90 15 18		
	Crémier fromager (CAP)	<b>ST-QUAY-PORTRIEUX</b> Lycée hôtelier La Closerie 02 96 61 48 54			



Glossaire  
des sigles  
p 2

Cuisine (CAP)	<b>LANNION</b> Lycée Félix Le Dantec 02 96 61 48 54	<b>QUIMPER</b> EREA Louise Michel 02 98 90 15 18	<b>RENNES</b> Lycée Louis Guilloux 02 99 22 63 64	
Employé barman (MC)			<b>DINARD</b> Lycée hôtelier Yvon Bourges 02 99 21 12 22	
Glacier fabricant (CAP)				<b>VANNES</b> Lycée Jean Guéhenno 02 97 46 66 66
Pâtisserie, glacerie, chocolaterie, confiseries spécialisées (MC)			<b>RENNES</b> Lycée Louis Guilloux 02 99 22 63 64	
Production de service en restauration (CAP)		<b>PONT-L'ABBÉ</b> Lycée laënnec 02 98 90 15 18		
		<b>QUIMPER</b> EREA Louise Michel 02 98 90 15 18		
Sommellerie (MC)			<b>DINARD</b> Lycée hôtelier Yvon Bourges 02 99 21 12 22	

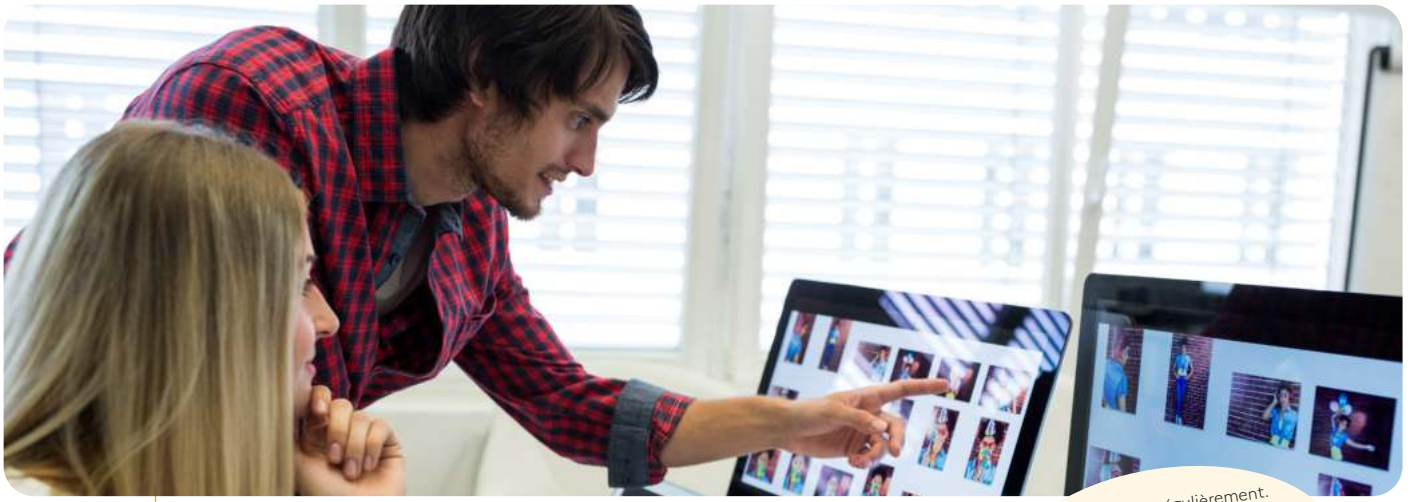
Le contact indiqué est le numéro de l'agence du GRETA-CFA. Vous pouvez également contacter le lycée ou l'ÉREA (voir les numéros de téléphone en p. 26).



## MÉTIER DE LA FORMATION

L'offre évolue régulièrement.  
N'hésitez pas à contacter  
la conseillère en formation  
du GIP-FAR.

NIVEAU	CERTIFICATION	GIP-FAR		
6	Responsable de dispositifs de formation (Titre)			<b>RENNES</b> 02 99 25 11 60



# MÉTIERS DU NUMÉRIQUE

L'offre évolue régulièrement.  
N'hésitez pas à contacter  
un conseiller en formation  
en agence GRETA-CFA, un DDF  
en lycée ou un responsable  
du bureau des entreprises (BDE)  
en lycée.

## Communication et design

NIVEAU	CERTIFICATION	GRETA-CFA des Côtes d'Armor	GRETA-CFA de Bretagne Occidentale	GRETA-CFA Est-Bretagne	GRETA-CFA Bretagne Sud
5	Concepteur et développeur d'applications (Titre pro)				<b>VANNES</b> Lycée Lesage 02 97 46 66 66
	Concepteur Designer UI (Titre pro)			<b>RENNES</b> Lycée Coëtlogon 02 99 22 63 64	

## Développement web

NIVEAU	CERTIFICATION	GRETA-CFA des Côtes d'Armor	GRETA-CFA de Bretagne Occidentale	GRETA-CFA Est-Bretagne	GRETA-CFA Bretagne Sud
5	Services informatiques aux organisations - SIO (BTS) option A : solutions d'infrastructures, systèmes et réseaux (SISR)		<b>QUIMPER</b> Lycée Chaptal 02 98 90 15 18		
	Services informatiques aux organisations - SIO (BTS) option B : Solutions logicielles et applications métiers - SLAM	<b>LANNION</b> Lycée Félix Le Dantec 02 96 61 48 54	<b>QUIMPER</b> Lycée Chaptal 02 98 90 15 18		

## Systèmes et infrastructure réseaux

NIVEAU	CERTIFICATION	GRETA-CFA des Côtes d'Armor	GRETA-CFA de Bretagne Occidentale	GRETA-CFA Est-Bretagne	GRETA-CFA Bretagne Sud
5	Cybersécurité, Informatique et réseaux, Électronique (BTS) (ex Systèmes numériques) Option A : Informatique et réseaux Option B : Électronique et réseaux	<b>ST-BRIEUC</b> Lycée Chaptal 02 96 61 48 54	<b>BREST</b> Lycée Vauban 02 98 80 41 51		<b>VANNES</b> Lycée Lesage 02 97 46 66 66
	Fluides Énergies Domotique - FED (BTS) option C : Domotique et bâtiments communicants		<b>QUIMPER</b> Lycée Thépot 02 98 90 15 18		
	Technicien veilleur de cybersécurité (Titre)	<b>LANNION</b> Lycée Félix Le Dantec 02 96 61 48 54	<b>MORLAIX</b> agence de Morlaix 02 98 88 60 87		<b>VANNES</b> Lycée Lesage 02 97 46 66 66
4	Cybersécurité, Informatique et réseaux, Électronique (Bac pro) (ex Systèmes numériques)		<b>QUIMPER</b> Lycée Thépot 02 98 90 15 18		

Le contact indiqué est le numéro de l'agence du GRETA-CFA. Vous pouvez également contacter le lycée ou l'ÉREA (voir les numéros de téléphone en p. 26).



## SERVICES AUX PERSONNES

L'offre évolue régulièrement.  
N'hésitez pas à contacter  
un conseiller en formation  
en agence GRETA-CFA, un DDF  
en lycée ou un responsable  
du bureau des entreprises (BDE)  
en lycée.

NIVEAU	CERTIFICATION	GRETA-CFA des Côtes d'Armor	GRETA-CFA de Bretagne Occidentale	GRETA-CFA Est-Bretagne	GRETA-CFA Bretagne Sud
5	Conseiller en économie sociale et familiale (DE)	<b>PAIMPOL</b> Lycée Kerraoul 02 96 61 48 54			
	Économie sociale et familiale (BTS)	<b>PAIMPOL</b> Lycée Kerraoul 02 96 61 48 54			
	Services et prestations des secteurs sanitaire et social (BTS)	<b>SAINT-BRIEUC</b> Lycée Ernest Renan 02 96 61 48 54	<b>MORLAIX</b> Lycée Tristan Corbière 02 98 15 15 62		
4	Accompagnement, soins et services à la personne (Bac pro) Option : domicile		<b>PONT-L'ABBÉ</b> Lycée laënnec 02 98 90 15 18		
	Accompagnement, soins et services à la personne (Bac pro) Option : structure		<b>PONT-L'ABBÉ</b> Lycée laënnec 02 98 90 15 18		
	Aide soignant - DEAS (DE)	<b>ST-BRIEUC</b> Lycée Jean Moulin 02 96 61 48 54			
	Esthétique cosmétique parfumerie (BP)				<b>LORIENT</b> Lycée Marie-Le Franc 02 97 87 15 60
	Moniteur éducateur (DE)	<b>PAIMPOL</b> Lycée Kerraoul 02 96 61 48 54			<b>JOSELIN</b> Lycée Ampère 02 97 25 37 17
3	Accompagnant éducatif petite enfance (AEPE) (CAP)		<b>PONT L'ABBÉ</b> Lycée Laënnec 02 98 90 15 18		
	Accompagnement éducatif et social - DEAES (DE)			<b>REDON</b> Agence GRETA-CFA 02 99 72 22 40	<b>JOSELIN</b> Lycée Ampère 02 97 25 37 17
	Aide à domicile (MC)	<b>ST-BRIEUC</b> Lycée Jean Moulin 02 96 61 48 54		<b>RENNES</b> Lycée Coëtlogon 02 99 84 57 60	





Assistant - Assistante de vie aux familles - ADVF (Titre pro)	<b>LANNION</b> Lycée Félix Le Dantec 02 96 61 48 54	<b>BREST</b> Agence GRETA-CFA 02 98 80 41 51	<b>VITRÉ</b> Lycée La Champagne 02 99 75 35 84	<b>JOSELIN</b> Lycée Ampère 02 97 25 37 17
	<b>GUINGAMP</b> Lycée Auguste Pavie 02 96 61 48 54	<b>CARHAIX</b> Lycée Paul Cérusier 02 98 93 75 77		<b>PONTIVY</b> Lycée Le Blavet 02 97 25 37 17
Agent - Agente de service médico-social (Titre pro)	<b>LANNION</b> Lycée Félix Le Dante 02 96 61 48 54	<b>BREST</b> Agence GRETA-CFA 02 98 80 41 51		<b>JOSELIN</b> Lycée Ampère 02 97 25 37 17
	<b>GUINGAMP</b> Lycée Auguste Pavie 02 96 61 48 54	<b>CARHAIX</b> Lycée Paul Cérusier 02 98 93 75 77		<b>PONTIVY</b> Lycée Le Blavet 02 97 25 37 17
Esthétique cosmétique parfumerie (CAP)				<b>LORIENT</b> Lycée Marie-Le Franc 02 97 87 15 60

Le contact indiqué est le numéro de l'agence du GRETA-CFA. Vous pouvez également contacter le lycée ou l'ÉREA (voir les numéros de téléphone en p. 26).



## PRÉVENTION SÉCURITÉ

L'offre évolue régulièrement.  
N'hésitez pas à contacter  
un conseiller en formation  
en agence GRETA-CFA, un DDF  
en lycée ou un responsable  
du bureau des entreprises (BDE)  
en lycée.

### Protection des biens et des personnes

NIVEAU	CERTIFICATION	GRETA-CFA des Côtes d'Armor	GRETA-CFA de Bretagne Occidentale	GRETA-CFA Est-Bretagne	GRETA-CFA Bretagne Sud
5	Management opérationnel de la sécurité - MOS (BTS)		<b>ROSTRENE</b> Lycée Rosa Parks 02 98 90 15 18		
4	Agent technique de prévention et de sécurité (BP)		<b>ROSTRENE</b> Lycée Rosa Parks 02 98 90 15 18		

Le contact indiqué est le numéro de l'agence du GRETA-CFA. Vous pouvez également contacter le lycée ou l'ÉREA (voir les numéros de téléphone en p. 26).



# TERTIAIRE COMMERCE GESTION

L'offre évolue régulièrement.  
N'hésitez pas à contacter  
un conseiller en formation  
en agence GRETA-CFA, un DDF  
en lycée ou un responsable  
du bureau des entreprises (BDE)  
en lycée.

## Marketing - Vente - Management

NIVEAU	CERTIFICATION	GRETA-CFA des Côtes d'Armor	GRETA-CFA de Bretagne Occidentale	GRETA-CFA Est-Bretagne	GRETA-CFA Bretagne Sud
5	Assurance (BTS)		<b>BREST</b> Lycée Lesven 02 98 80 41 51		<b>LORIENT</b> Lycée Dupuy de Lôme 02 97 87 15 60
	Commerce international (BTS)		<b>BREST</b> Lycée Lesven 02 98 80 41 51		
	Communication (BTS)			<b>VITRÉ</b> Lycée B. d'Argentré 02 99 75 35 84	
	Conseil et commercialisation de solutions techniques (BTS)	<b>LAMBALLE</b> Lycée Henri Avril 02 96 61 48 54	<b>CARHAIX</b> Lycée Paul Cérésier 02 98 93 75 77	<b>FOUGÈRES</b> Lycée Jean Guéhenno 02 99 99 41 28	
	Management commercial opérationnel - MCO (BTS)	<b>SAINT-BRIEUC</b> Lycée J. Moulin 02 96 61 48 54	<b>QUIMPER</b> Lycée de Cornouaille 02 98 90 15 18		<b>VANNES</b> Lycée Charles de Gaulle 02 97 46 66 66
	Négociation et digitalisation de la relation client - NDRC (BTS)	<b>SAINT-BRIEUC</b> Lycée Renan 02 96 61 48 54	<b>BREST</b> Lycée Amiral Ronac'h 02 98 80 41 51	<b>RENNES</b> Lycée V. et H. Basch 02 99 22 63 64	<b>QUIMPERLÉ</b> Lycée Kerneuzec 02 97 87 15 60
	Professions immobilières (BTS)		<b>BREST</b> Lycée Lesven 02 98 80 41 51		
	Support à l'action managériale (BTS)			<b>QUIMPER</b> Lycée Chaptal 02 98 90 15 18	<b>RENNES</b> Lycée Bréquigny 02 99 22 63 64  <b>RENNES</b> Lycée V. et H. Basch 02 99 22 63 64  <b>VITRÉ</b> Lycée B. d'Argentré 02 99 75 35 84
4	Assistant PME/TPE d'administration et de communication commerciales - ASCOM (Titre pro)		<b>BREST</b> Agence GRETA-CFA 02 98 80 41 51		
	Commerce (Bac Pro)	<b>SAINT-BRIEUC</b> Lycée J. Moulin 02 96 61 48 54			
	Métiers de l'accueil (Bac Pro)		<b>BREST</b> Lycée Lesven 02 98 80 41 51		
	Métiers du commerce et de la vente (Bac Pro) Option A : animation et gestion de l'espace commercial	<b>GUINGAMP</b> Lycée Jules Verne 02 96 61 48 54	<b>BREST</b> Lycée Lesven 02 98 80 41 51		

	Métiers du commerce et de la vente (Bac Pro) Option B : prospection clientèle et valorisation de l'offre commerciale	<b>GUINGAMP</b> Lycée Jules Verne 02 96 61 48 54	<b>BREST</b> Lycée Lesven 02 98 80 41 51		
<b>3</b>	Équipier polyvalent du commerce (CAP)	<b>GUINGAMP</b> Lycée Jules Verne 02 96 61 48 54	<b>BREST</b> Lycée Lesven 02 98 80 41 51		

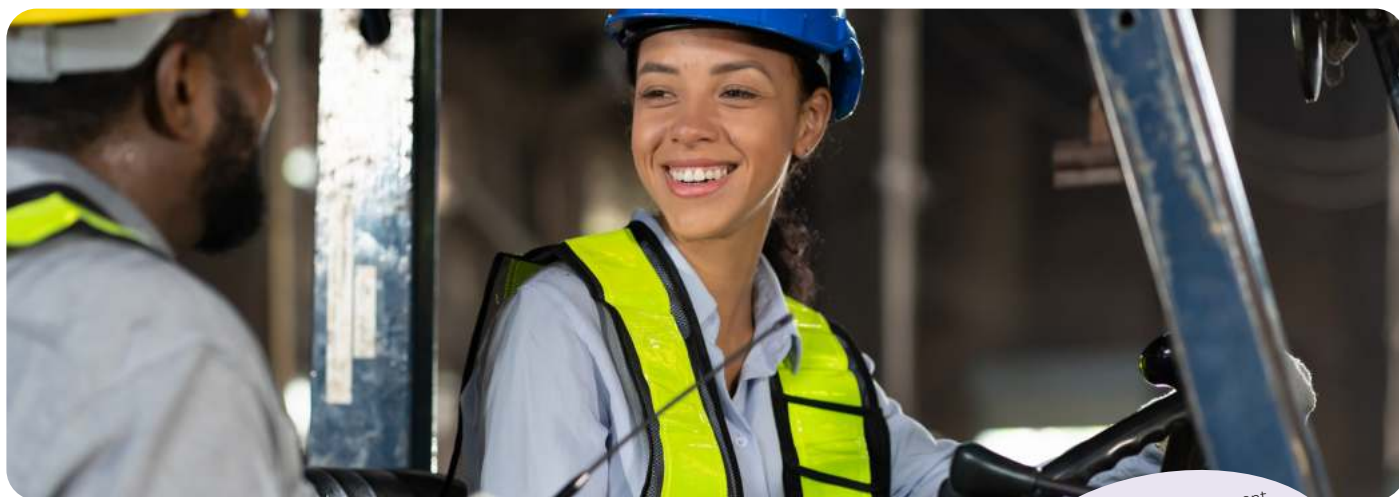
## Comptabilité - Gestion

NIVEAU	CERTIFICATION	<b>GRETA-CFA</b> des Côtes d'Armor	<b>GRETA-CFA</b> de Bretagne Occidentale	<b>GRETA-CFA</b> Est-Bretagne	<b>GRETA-CFA</b> Bretagne Sud
<b>7</b>	Grade master - Diplôme supérieur de comptabilité et de gestion (DSCG)		<b>BREST</b> Lycée Lesven 02 98 80 41 51	<b>RENNES</b> Lycée Bréquigny 02 99 22 63 64	
<b>6</b>	Grade licence - Diplôme de comptabilité et de gestion (DCG)		<b>BREST</b> Agence GRETA-CFA 02 98 80 41 51		
<b>5</b>	Comptabilité et gestion (BTS)	<b>SAINT-BRIEUC</b> Lycée Rabelais 02 96 61 48 54	<b>BREST</b> Agence GRETA-CFA 02 98 80 41 51  <b>BREST</b> Lycée Lesven 02 98 80 41 51	<b>RENNES</b> Lycée V. et H. Basch 02 99 22 63 64  <b>RENNES</b> Lycée Bréquigny 02 99 22 63 64	<b>VANNES</b> Lycée Lesage 02 97 46 66 66
	Gestion de la PME - GPME (BTS)	<b>SAINT-BRIEUC</b> Lycée Rabelais 02 96 61 48 54	<b>BREST</b> Lycée Lesven 02 98 80 41 51  <b>CARHAIX</b> Lycée Paul Cérusier 02 98 93 75 77	<b>RENNES</b> Lycée V. et H. Basch 02 99 22 63 64  <b>RENNES</b> Lycée Bréquigny 02 99 22 63 64	<b>LORIENT</b> Agence GRETA-CFA 02 97 87 15 60  <b>GUER</b> Lycée Brocéliande 02 97 46 66 66
<b>4</b>	Assistant de comptabilité et d'administration en PME/TPE - ASCA (Titre)	<b>LANNION</b> Lycée F. Le Dantec 02 96 61 48 54	<b>BREST</b> Agence GRETA-CFA 02 98 80 41 51	<b>REDON</b> Lycée beaumont 02 99 72 22 40	
		<b>SAINT-BRIEUC</b> Lycée Rabelais 02 96 61 48 54	<b>MORLAIX</b> Lycée T. Corbière 02 98 88 60 87	<b>SAINT-MALO</b> Lycée Maupertuis 02 99 21 12 22	
			<b>QUIMPER</b> Agence GRETA-CFA 02 98 90 15 18		
	Comptable assistant (Titre pro)			<b>SAINT-MALO</b> Lycée Maupertuis 02 99 21 12 22	<b>LORIENT</b> Agence GRETA-CFA 02 97 87 15 60

## Secrétariat - Assistanat

NIVEAU	CERTIFICATION	<b>GRETA-CFA</b> des Côtes d'Armor	<b>GRETA-CFA</b> de Bretagne Occidentale	<b>GRETA-CFA</b> Est-Bretagne	<b>GRETA-CFA</b> Bretagne Sud
<b>3</b>	Employé administratif et d'accueil (Titre pro)	<b>LANNION</b> Lycée F. Le Dantec 02 96 61 48 54			
<b>4</b>	Assistance à la gestion des organisations et de leurs activités - AGORA (Bac Pro)	<b>SAINT-BRIEUC</b> Lycée J. Moulin 02 96 61 48 54	<b>LANDERNEAU</b> Lycée de l'Elorn 02 98 80 41 51  <b>QUIMPER</b> Lycée Chaptal 02 98 90 15 18	<b>RENNES</b> Lycée Coëtlogon 02 99 84 57 60	
	Secrétaire assistant (Titre pro)	<b>SAINT-BRIEUC</b> Lycée Rabelais 02 96 61 48 54	<b>QUIMPER</b> Agence GRETA-CFA 02 98 90 15 18	<b>SAINT-MALO</b> Lycée Maupertuis 02 99 21 12 22	<b>LORIENT</b> Agence GRETA-CFA 02 97 87 15 60
	Secrétaire assistant médico-social (Titre pro)	<b>SAINT-BRIEUC</b> Lycée Rabelais 02 96 61 48 54	<b>MORLAIX</b> Agence GRETA-CFA 02 98 88 60 87		
	Secrétaire comptable (Titre pro)	<b>SAINT-BRIEUC</b> Lycée Rabelais 02 96 61 48 54		<b>SAINT-MALO</b> Lycée Maupertuis 02 99 21 12 22	<b>LORIENT</b> Agence GRETA-CFA 02 97 87 15 60

Le contact indiqué est le numéro de l'agence du GRETA-CFA. Vous pouvez également contacter le lycée ou l'ÉREA (voir les numéros de téléphone en p. 26).



# TRANSPORT MÉCANIQUE LOGISTIQUE

L'offre évolue régulièrement.  
N'hésitez pas à contacter  
un conseiller en formation  
en agence GRETA-CFA, un DDF  
en lycée ou un responsable  
du bureau des entreprises (BDE)  
en lycée.

## Transport

NIVEAU	CERTIFICATION	GRETA-CFA des Côtes d'Armor	GRETA-CFA de Bretagne Occidentale	GRETA-CFA Est-Bretagne	GRETA-CFA Bretagne Sud
4	Conducteur du transport routier de marchandises sur porteur - CTRM (Titre pro)		<b>CARHAIX</b> Lycée Paul Cérusier 02 98 93 75 77	<b>TINTÉNIAC</b> Lycée Bel air 02 99 22 63 64	
	Conducteur du transport routier de marchandises sur tous véhicules - CTRM (Titre pro)		<b>CARHAIX</b> Lycée Paul Cérusier 02 98 93 75 77	<b>TINTÉNIAC</b> Lycée Bel air 02 99 22 63 64	

## Mécanique

NIVEAU	CERTIFICATION	GRETA-CFA des Côtes d'Armor	GRETA-CFA de Bretagne Occidentale	GRETA-CFA Est-Bretagne	GRETA-CFA Bretagne Sud
5	Maintenance des véhicules (BTS) Option A : voitures particulières				<b>LORIENT</b> Lycée Colbert 02 97 87 15 60
	Maintenance des véhicules (BTS) Option C : motocycles				<b>LOUDÉAC</b> Lycée F. Bienvenue 02 96 66 87 00
4	Aéronautique Option : avions à moteurs à turbines (MC)		<b>MORLAIX</b> Lycée Tristan Corbière 02 98 15 15 62		
	Aéronautique Option : hélicoptères à moteurs à turbines (MC)		<b>MORLAIX</b> Lycée Tristan Corbière 02 98 15 15 62		
	Maintenance des matériels (Bac Pro) Option A : matériels agricoles	<b>LAMBALLE</b> Lycée Henri Avril 02 96 61 48 54			
	Maintenance des matériels (Bac Pro) Option B : matériels de construction et de manuten- tion	<b>LAMBALLE</b> Lycée Henri Avril 02 96 61 48 54			
	Maintenance des matériels (Bac Pro) Option C : espaces verts	<b>LAMBALLE</b> Lycée Henri Avril 02 96 61 48 54			



	Maintenance des véhicules (Bac pro) Option A : voitures particulières	<b>ST-BRIEUC</b> Lycée Chaptal 02 96 61 48 54	<b>BREST</b> Lycée Vauban 02 98 80 41 51	<b>RENNES</b> Lycée Jean Jaurès 02 99 22 63 64	<b>LOUDÉAC</b> Lycée F. Bienvenue 02 96 66 87 00
	Maintenance des véhicules (Bac pro) Option B : véhicules de transport routier	<b>LAMBALLE</b> Lycée Henri Avril 02 96 61 48 54	<b>CARHAIX</b> Lycée Paul Cérusier 02 98 93 75 77		<b>LORIENT</b> Lycée Colbert 02 97 87 15 60
	Maintenance des véhicules (Bac pro) Option C : motocycles				<b>LOUDÉAC</b> Lycée F. Bienvenue 02 96 66 87 00
<b>3</b>	Maintenance des véhicules - MV (CAP) Option A : voitures particulières	<b>ST-BRIEUC</b> Lycée Chaptal 02 96 61 48 54	<b>PONT-DE-BUIIS</b> Lycée Pont-de-Buis 02 98 90 15 18		

## Logistique

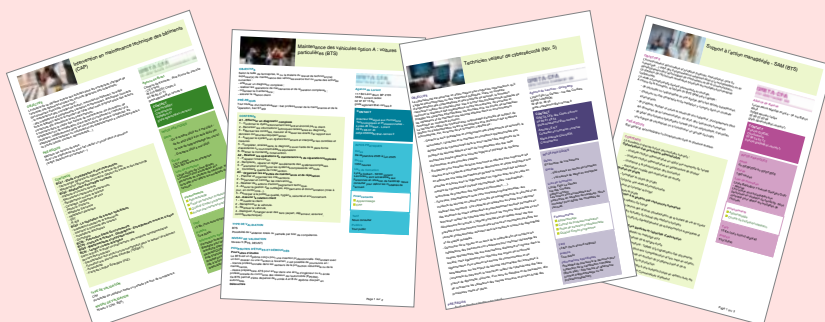
NIVEAU	CERTIFICATION	GRETA-CFA des Côtes d'Armor	GRETA-CFA de Bretagne Occidentale	GRETA-CFA Est-Bretagne	GRETA-CFA Bretagne Sud
<b>5</b>	Gestion des transports et logistique associée (BTS)				<b>GUER</b> Lycée Brocéliande 02 97 46 66 66
	Technicien supérieur en méthodes et exploitation logistique - TSMTL (Titre pro)				<b>VANNES</b> Lycée J. Guéhenno 02 97 46 66 66
<b>4</b>	Logistique (Bac pro)		<b>CARHAIX</b> Lycée Paul Cérusier 02 98 93 75 77		<b>VANNES</b> Lycée Jean Guéhenno 02 97 46 66 66
<b>3</b>	Opérateur logistique (CAP)			<b>TINTÉNIAC</b> Lycée Bel air 02 99 22 63 64	

Le contact indiqué est le numéro de l'agence du GRETA-CFA. Vous pouvez également contacter le lycée ou l'ÉREA (voir les numéros de téléphone en p. 26).

## Pour mieux connaître notre offre, consultez nos fiches formation en ligne



**Vous accédez ainsi aux informations sur la certification, le lieu de formation, les dates, les durées ainsi que les dates des réunions d'informations que nous organisons pour présenter la formation et le métier.**



Certaines formations sont préparées en parcours mixte (démarrage sous statut scolaire puis poursuite possible sous statut d'apprenti). Elles sont prioritairement accessibles aux élèves de l'établissement ayant engagé le cycle de formation sous statut scolaire. Renseignez-vous auprès du contact indiqué sur la fiche.





## CONTACTS

dans les établissements publics  
de l'académie de Rennes

Dans chaque établissement, un directeur délégué aux formations (DDF), un responsable du bureau des entreprises (BDE) et un conseiller en formation professionnelle (CFP) vous renseignent sur les formations et leur mise en œuvre en apprentissage.

### GRETA-CFA DES CÔTES D'ARMOR

#### Agence de St-Brieuc

##### LAMBALLE

Lycée Henri Avril  
T 02 96 50 70 70

##### SAINT-BRIEUC

Collège Jean Macé  
T 02 96 01 59 59

Lycée Ernest Renan  
T 02 96 77 22 22

Lycée Freyssinet  
T 02 96 77 44 40

Lycée Jean Moulin  
T 02 96 75 12 30

Lycée Chaptal  
T 02 96 77 22 77

Lycée Rabelais  
T 02 96 68 32 70

##### QUINTIN

Lycée Jean Monnet  
T 02 96 74 86 26

##### SAINT-QUAY-PORTRIEUX

Lycée Hôtelier La Closerie  
T 02 96 70 80 70

#### Agence de Lannion Guingamp

##### GUINGAMP

Lycée Jules Verne  
T 02 96 43 71 32

Lycée Auguste Pavie  
T 02 96 43 76 20

##### LANNION

Lycée Félix Le Dantec  
T 02 96 05 61 71

##### PAIMPOL

Lycée Kerraoul  
T 02 96 55 34 30

##### TRÉGUIER

Lycée Joseph Savina  
T 02 96 92 32 63

## GRETA-CFA DE BRETAGNE OCCIDENTALE

### Agence de Brest

#### BREST

Lycée de l'Elorn  
T 02 98 85 12 71

Lycée Dupuy de Lôme  
T 02 98 45 03 81

Lycée Jules Lesven  
T 02 98 43 56 00

Lycée Vauban  
T 02 98 80 88 00

### Agence de Carhaix

#### CARHAIX

Lycée Paul Sérusier  
T 02 98 99 29 29

#### ROSTRENEN

Lycée Rosa Parks  
T 02 96 29 02 16

### Agence de Morlaix

#### MORLAIX

Lycée Tristan Corbière  
T 02 98 88 62 77

### Agence de Quimper

#### CONCARNEAU

Lycée Pierre Guéguin  
T 02 98 97 57 34

#### PLEYBEN

Lycée du Bâtiment  
T 02 98 26 76 76

#### PONT-DE-BUIS-LÈS-QUI-MERCH

Lycée Pont de Buis  
T 02 98 73 01 65

#### PONT-L'ABBÉ

Lycée Laënnec  
T 02 98 66 07 70

#### QUIMPER

Lycée Chaptal  
T 02 98 55 47 46

Lycée Cornouaille  
T 02 98 65 80 80

Lycée Thépot  
T 02 98 90 25 97

ÉREA Louise Michel  
02 98 90 29 53

## GRETA-CFA EST-BRETAGNE

### Agence de Dinan - Saint-Malo

#### DINAN

Lycée La Fontaine des Eaux  
T 02 96 87 10 00

#### DINARD

Lycée Hôtellier Yvon Bourges  
T 02 99 16 80 80

#### DOL-DE-BRETAGNE

Lycée Alphonse Pellé  
T 02 99 48 01 22

#### SAINT-MALO

Lycée Maupertuis  
T 02 99 21 12 12

Lycée Jacques Cartier  
T 02 99 82 87 00

#### TINTÉNIAC

Lycée Bel Air  
T 02 99 68 02 34

### Agence de Redon - Bain-de-Bretagne

#### REDON

Lycée Beaumont  
T 02 99 72 37 37

ÉREA Jean Bart  
T 02 99 71 38 66

### Agence de Vitré Fougères

#### FOUGÈRES

Lycée Jean Guéhenno  
T 02 99 99 22 87

#### VITRÉ

Lycée La Champagne  
T 02 99 75 07 97

Lycée Bertrand d'Argentré  
T 02 99 75 35 84

### Agence de Rennes

#### RENNES

Lycée Bréquigny  
02 99 86 82 00

Lycée Coëtlogon  
T 02 99 54 62 65

Lycée Charles Tillon  
T 02 99 27 21 00

Lycée Jean Jaurès  
T 02 99 65 15 66

Lycée Louis Guilloux  
T 02 99 84 57 60

Lycée Pierre Mendès France  
T 02 99 27 82 82

Lycée Victor et Hélène Basch  
T 02 99 54 44 43

## GRETA-CFA BRETAGNE SUD

### Agence de Lorient

#### ÉTEL

Lycée Émile James  
T 02 97 55 32 07

#### HENNEBONT

Lycée Émile Zola  
T 02 97 85 17 17

#### LORIENT

Lycée J-B Colbert  
T 02 97 37 03 57

Lycée Marie Le Franc  
T 02 97 87 24 87

#### PLOEMEUR

ÉREA Les Pins  
T 02 97 65 55 22

#### PORT-LOUIS

Lycée Julien Crozet  
T 02 97 87 17 30

#### QUIMPERLÉ

Lycée Roz-Glas  
T 02 98 96 19 52

### Agence de Vannes

#### AURAY

Lycée Duguesclin  
T 02 97 24 06 53

Lycée B. Franklin  
T 02 97 24 20 30

#### GUER

Lycée Brocéliande  
T 02 97 70 70 00

#### JOSSELIN

Lycée Ampère  
T 02 97 22 26 77

#### QUESTEMBERT

Lycée M. Berthelot  
T 02 97 26 12 06

#### VANNES

Lycée Lesage  
T 02 97 46 61 10

Lycée Charles de Gaulle  
T 02 97 40 30 22

Lycée Jean Guéhenno  
T 02 97 43 76 00

### Agence de Pontivy

#### LOUDÉAC

Lycée Fulgence Bienvenue  
T 02 96 66 87 00

#### PONTIVY

Lycée Le Blavet  
T 02 97 25 35 40

# Contacts

Dans chaque agence, un conseiller en formation (CFP), un directeur délégué aux formations (DDF) ou un responsable du bureau des entreprises (BDE) vous propose son expertise pour vous accompagner dans la réalisation de votre projet professionnel en apprentissage.



## GRETA-CFA des Côtes d'Armor

Lannion - Guingamp | 02 96 61 48 54  
greta.cotesarmor@ac-rennes.fr

Saint-Brieuc | 02 96 61 48 54  
greta.cotesarmor@ac-rennes.fr

## GRETA-CFA de Bretagne Occidentale

Quimper - Cornouaille | 02 98 90 15 18  
greta.agquimper@ac-rennes.fr

Brest | 02 98 80 41 51  
greta.agbrest@ac-rennes.fr

Carhaix - Centre Ouest Bretagne  
02 98 93 75 77  
greta.agcarhaix@ac-rennes.fr

Morlaix | 02 98 88 60 87  
greta.agmorlaix@ac-rennes.fr

## GRETA-CFA Est-Bretagne

Dinan - Saint-Malo | 02 99 21 12 22  
greta.agsaintmalo@ac-rennes.fr

Redon - Bain-de-Bretagne | 02 99 72 22 40  
greta.agredon@ac-rennes.fr

Rennes - Brocéliande | 02 99 22 63 64  
greta.agrennes@ac-rennes.fr

Vitré - Fougères | 02 99 75 35 84  
greta.agvitre@ac-rennes.fr

## GRETA-CFA Bretagne Sud

Lorient | 02 97 87 15 60  
greta.aglorient@ac-rennes.fr

Pontivy | 02 97 25 37 17  
greta.agpontivy@ac-rennes.fr

Vannes | 02 97 46 66 66  
greta.agvannes@ac-rennes.fr

**DRAFPIC** Délégation régionale académique à la formation professionnelle initiale et continue  
Rennes | 02 99 25 11 60  
ce.drafpic@ac-rennes.fr

SCANNEZ-MOI

